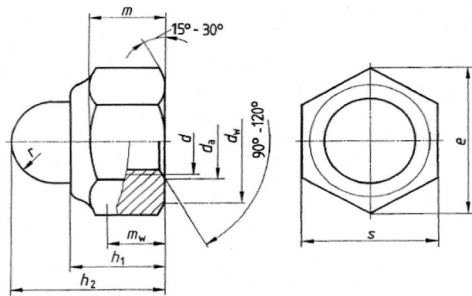


DIN986

Zelfborgende dopmoer met kunststof ring
 Sechskant-Hutmutter, Polyamidklemmteil
 Prevailing torque type hexagon domed cap nut with plastic insert



d	M4	M5	M6	M8	M10	M12	M14	M16	M20	
	-	-	-	M8 x 1	M10 x 1	M12 x 1,5	M14 x 1,5	M16 x 1,5	M20 x 2	
	-	-	-	-	M10 x 1,25	M12 x 1,25	-	-	M20 x 1,5	
P	0,7	0,8	1	1,25	1,5	1,75	2	2	2,5	
da	min.	4	5	6	8	10	12	14	16	20
	max.	4,6	5,75	6,75	8,75	10,8	13	15,1	17,3	21,6
dw	min.	5,9	6,9	8,9	11,6	14,6	16,6	19,6	22,5	27,7
e	min.	7,66	8,79	11,05	14,38	17,77	20,03	23,35	26,75	32,95
	maat	5,6	6	7,5	8,9	10,5	13,5	15,5	16,5	21
h1	max.	5,85	6,25	7,85	9,25	10,9	13,9	15,9	16,9	21,5
	min.	5,35	5,75	7,15	8,55	10,1	13,1	15,1	16,1	20,5
	maat	9,6	10,5	12	14	18,1	22,5	26,4	27,5	35
h2	max.	9,9	10,85	12,35	14,35	18,5	22,9	26,8	27,9	35,5
	min.	9,3	10,15	11,65	13,65	17,7	22,1	26	27,1	34,5
	maat	2,5	3	3,5	4,6	5,8	6,8	7,8	8,8	10,8
r	max.	2,7	3,5	4	5,1	6,3	7,8	8,8	9,8	11,8
	min.	2,3	2,5	3	4,1	5,3	5,8	6,8	7,8	9,8
	max=maat	7	8	10	13	16	18	21	24	30
s	min.	6,78	7,78	9,78	12,73	15,73	17,73	20,67	23,67	29,16