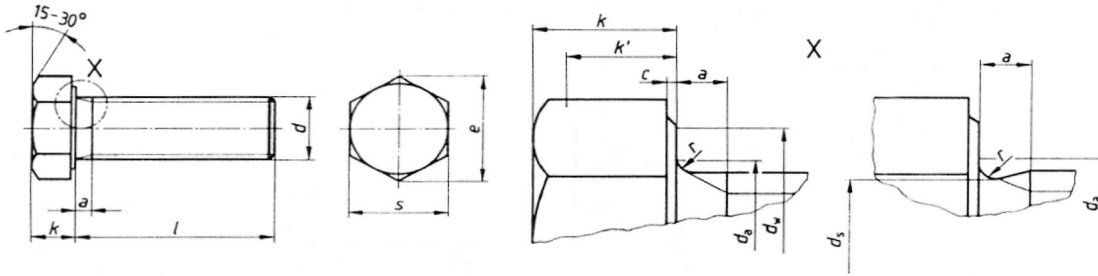


DIN961

Zeskanttapbout metrisch fijne schroefdraad
 Sechskantschraube Gewinde bis Kopf und Feingewinde
 Hexagon head screw metric fine pitch thread



d		M8x1	M10x1,25	M12x1,5	M14x1,5	M16x1,5	M18x2	M20x2	M22x2	M24x2				
		-	M10x1	M12x1,25	-	-	M18x1,5	M20x1,5	M22x1,5	M24x1,5				
a	max	3	3,75	4,5	4,5	4,5	6	6	6	6				
c	min	0,15	0,15	0,15	0,15	0,2	0,2	0,2	0,2	0,2				
	max	0,6	0,6	0,6	0,6	0,8	0,8	0,8	0,8	0,8				
da	max	9,2	11,2	13,7	15,7	17,7	20,2	22,4	24,4	26,4				
dw	Amin	11,6	14,6	15,6	16,6	17,4	19,6	20,5	22,5	25,3	30	31,7	33,6	
	Bmin	11,4	14,4	15,4	16,4	17,2	19,2	20,1	22	24,8	27,7	29,5	31,4	33,2
emin	A	14,38	17,77	18,90	20,03	21,1	23,35	24,49	26,75	30,14	33,53	35,72	37,72	39,98
	B	14,20	17,59	18,72	19,85	20,88	22,78	23,91	26,17	29,56	32,95	35,03	37,29	39,55
k	Maat	5,3	6,4	7,5	8,8	10	11,5	12,5	14	15				
	Amin	5,15	6,22	7,32	8,62	9,82	11,28	12,28	13,78	14,78				
	Amax	5,45	6,58	7,68	8,98	10,18	11,72	12,72	14,22	15,22				
	Bmin	5,06	6,11	7,21	8,51	9,71	11,15	12,15	13,65	14,65				
k'	Bmax	5,54	6,69	7,79	9,09	10,29	11,85	12,85	14,35	15,35				
	min	3,54	4,28	5,05	5,96	6,8	7,8	8,5	9,6	10,3				
r	min	0,4	0,4	0,6	0,6	0,6	0,6	0,8	0,8	0,8				
s	max=maat	13	16	17	18	19	21	22	24	27	30	32	34	36
	Amin	12,73	15,73	16,73	17,73	18,67	20,67	21,67	23,67	26,67	29,67	31,61	33,38	35,38
	Bmin	12,57	15,57	16,57	17,57	18,48	20,16	21,16	23,16	26,16	29,16	31	33	35

maat	I Produktklasse				
	A		B		
	min	max	min	max	
8	7,71	8,29	-	-	
10	9,71	10,29	-	-	
12	11,65	12,35	-	-	
14	13,65	14,35	-	-	
16	15,65	16,35	15,1	16,9	
18	17,65	18,35	17,1	18,9	
20	19,58	20,42	18,95	21,05	
22	21,58	22,42	20,95	23,05	
25	24,58	25,42	23,95	26,05	
28	27,58	28,42	26,95	29,05	
30	29,58	30,42	28,95	31,05	
35	34,5	35,5	33,75	36,25	
40	39,5	40,5	38,75	41,25	
45	44,5	45,5	43,75	46,25	
50	49,5	50,5	48,75	51,25	
55	54,4	55,6	53,5	56,5	
60	59,4	60,6	58,5	61,5	
65	64,4	65,6	63,5	66,5	
70	69,4	70,6	68,5	71,5	
75	74,4	75,6	73,5	76,5	
80	79,4	80,6	78,5	81,5	
85	84,3	85,7	83,25	86,75	
90	89,3	90,7	88,25	91,75	
95	94,3	95,7	93,25	96,75	
100	99,3	100,7	98,25	101,75	
110	109,3	110,7	108,25	111,75	
120	119,3	120,7	118,25	121,75	
130	129,2	130,8	128	132	
140	139,2	140,8	138	142	
150	149,2	150,8	148	152	
160	159,2	160,8	158	162	
170	169,2	170,8	168	172	
180	179,2	180,8	178	182	
190	189,08	190,92	187,7	192,3	
200	199,08	200,92	197,7	202,3	